

## FAQ по Quasar ARM программирование STM32

программирование производилось на **ОС Windows XP, Windows 7 32 и Windows 7 64** .

- ❖ для прошивки **Quasar ARM** нам необходимо сделать (согласовать уровни) в дальнейшем переходник программатор что бы соединить **COM** порт вашего ПК с **Quasar ARM**

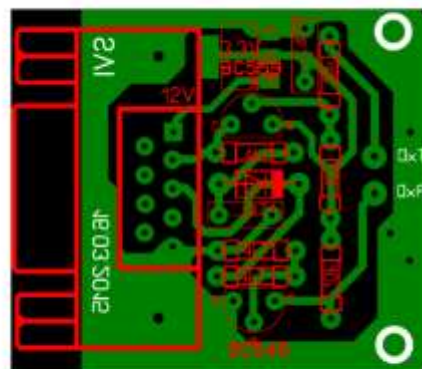
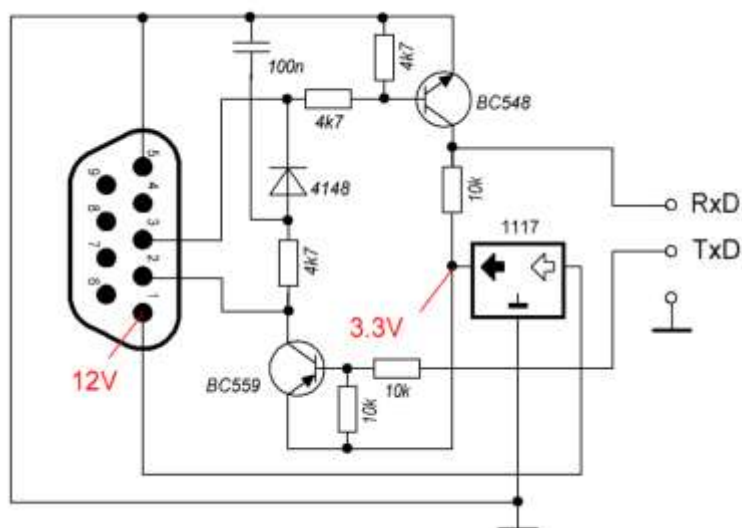


схема программатора

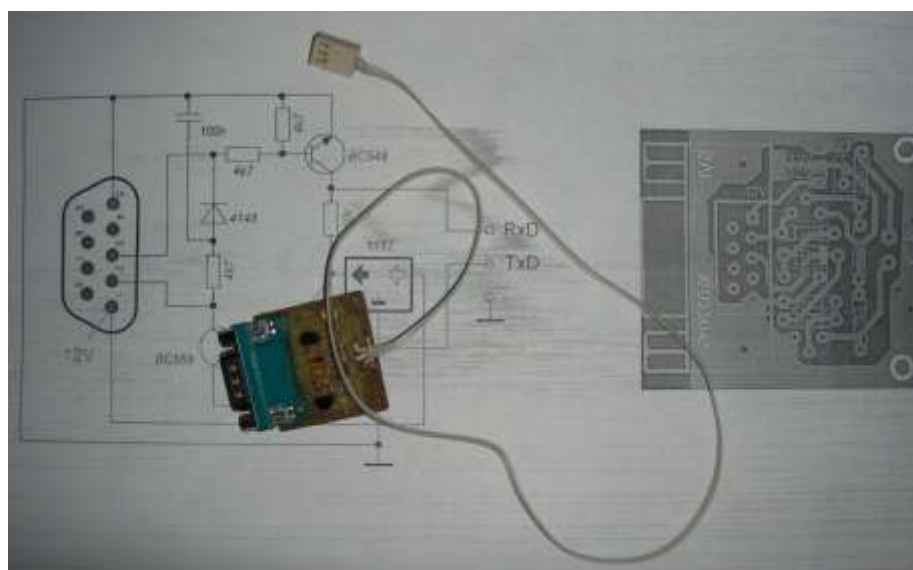


фото собранного программатора

Питание 12V программатора взято с 1 пина COM порта, за ранее подано на разъем +12в от блока питания по совету **DesAlex** вот ссылка <http://forum.cxem.net/index.php?showtopic=144107> пост 18.

- ❖ Потом Вам необходимо скачать и установить на ваш ПК утилиту Flash Loader Demonstrator v2.5.0 вот к примеру ссылка <http://www.starkled.com/support/kb/accessories/blunova-wireless-controller/stm32-flash-loader-demonstrator-v2-5-0>

- ❖ После установки Flash Loader и подключения к ПК переходника программатора соединением с платой **Quasar ARM** , устанавливаем перемычку **BOOT** и присоединяем шлейф



фото платы версия **ozzy\_sv** ссылка желающим приобрести также и авторскую  
<http://md4u.ru/viewtopic.php?f=31&t=9655&p=182960#p182960>

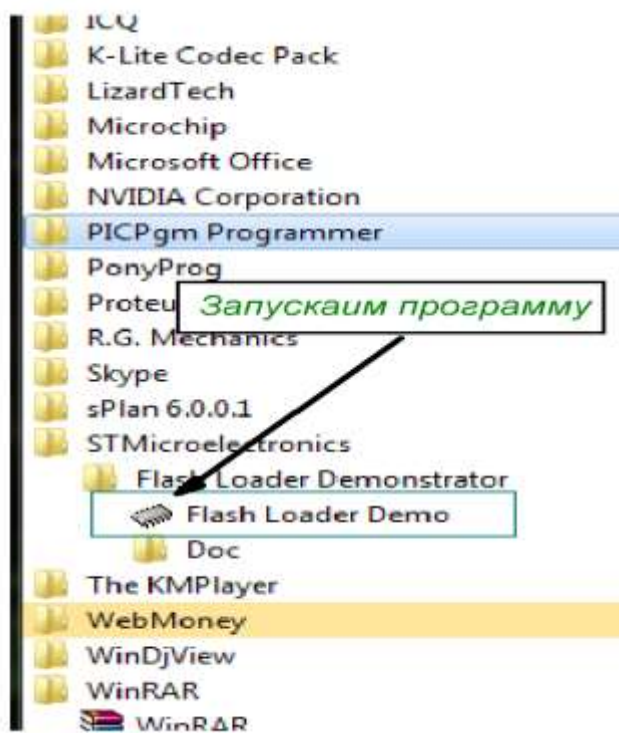
что бы не разбирать прибор при смене прошивки так как это не желательно и может привести к негативным последствиям , советую сделать что то вроде окошка с герметичной съемной клипсой.



- ❖ И так идем далее включаем прибор на дисплее должно выглядеть так

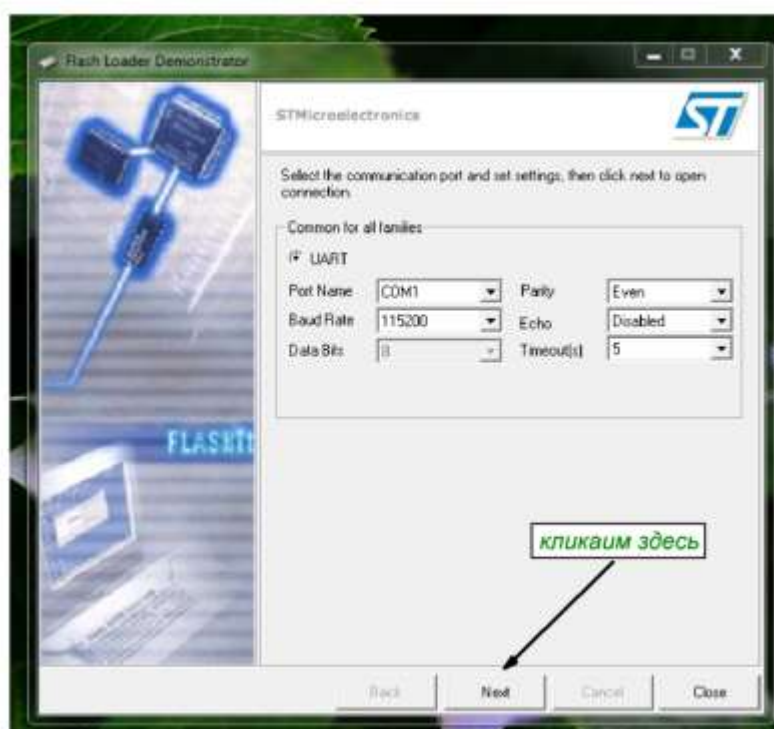


- ❖ Затем заходим в меню пуск или у кого как и где расположен ярлык , запускаем Flash Loader

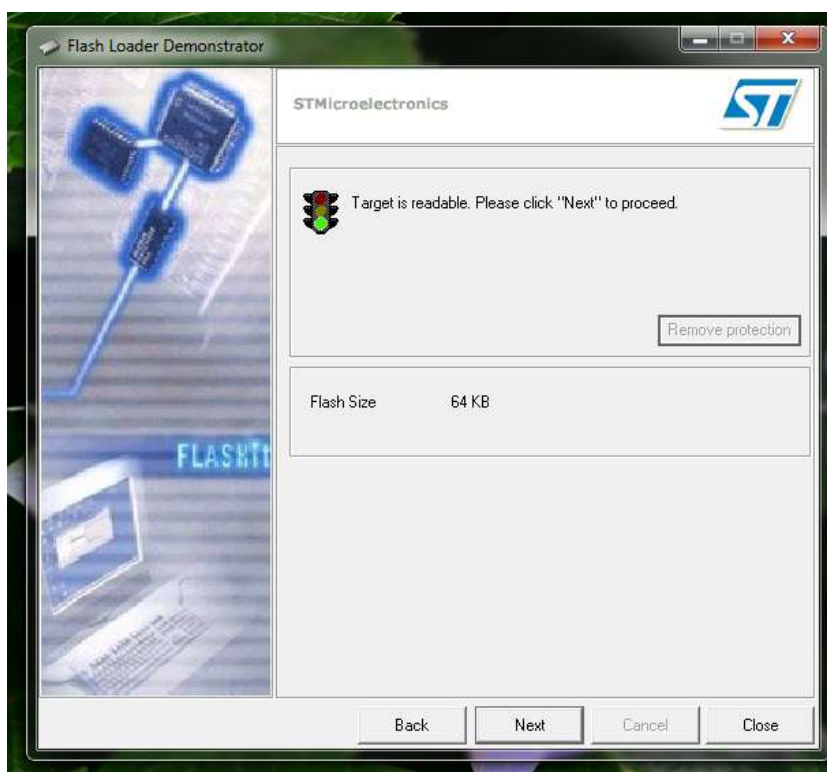




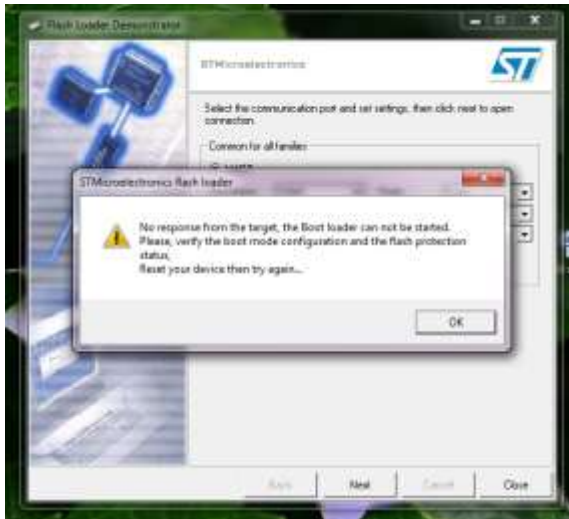
- ❖ Появиться вот такое окошко , ни чего не меняя жмём дальше



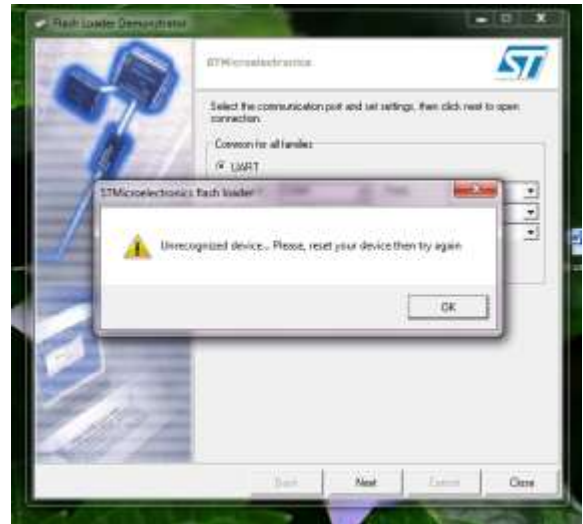
- ❖ То должно появляться следующие окошко



Если появиться вот такое окошко то это означает то что у Вас нету соединения с **COM** портом вашего ПК и **Quasar ARM** причиной может быть обрыв шлейфа , не правильно собран переходник программатор или перепутаны выводы шлейфа **RxD** с **TxD** , нужно свериться со схемой и устранить проблему

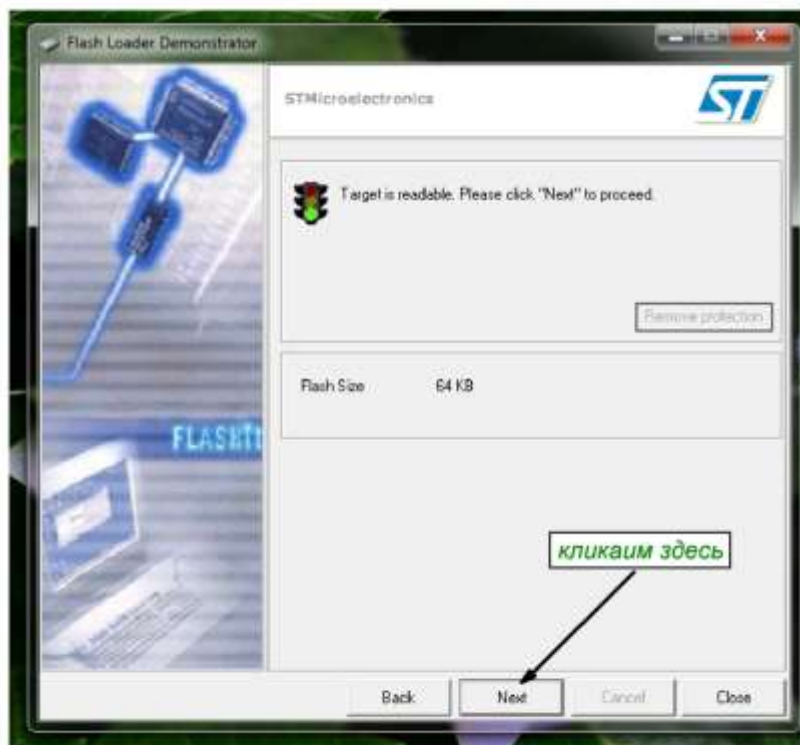


а если такое

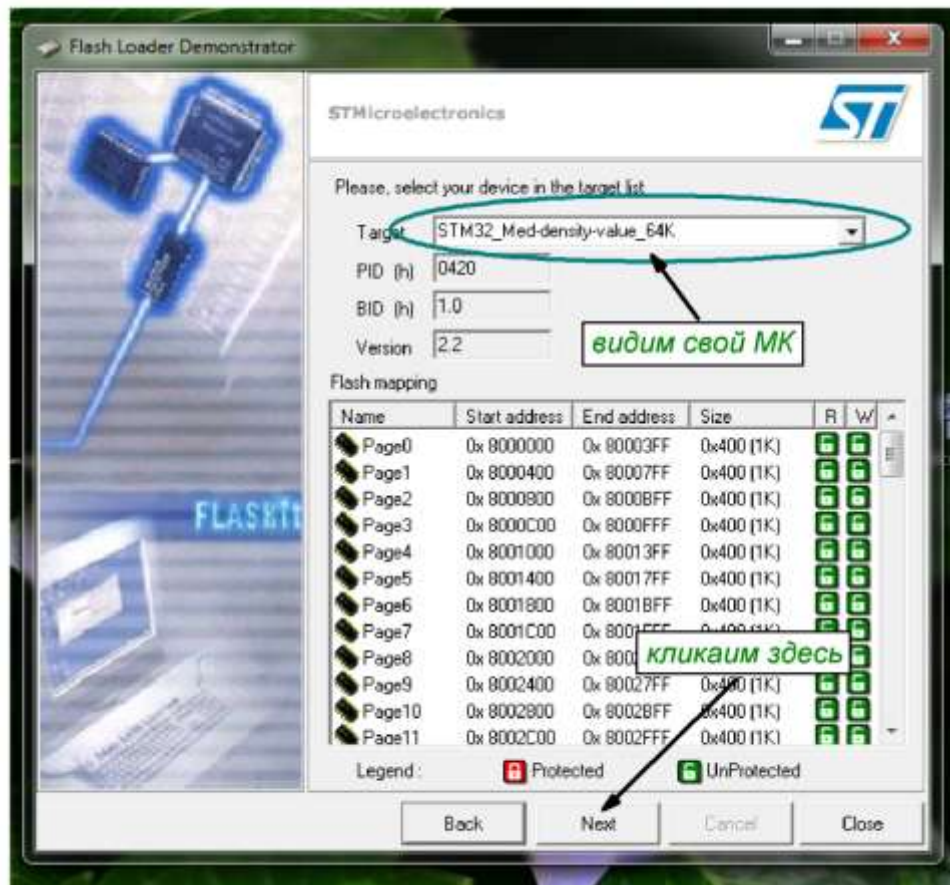


То это означает то что вы не придерживались условия последовательности выполнения операций : **установить переключку BOOT, подключить шлейф ,включить прибор, запустить Flash Loader** или плохой контакт вместе соединения шлейфа к прибору.

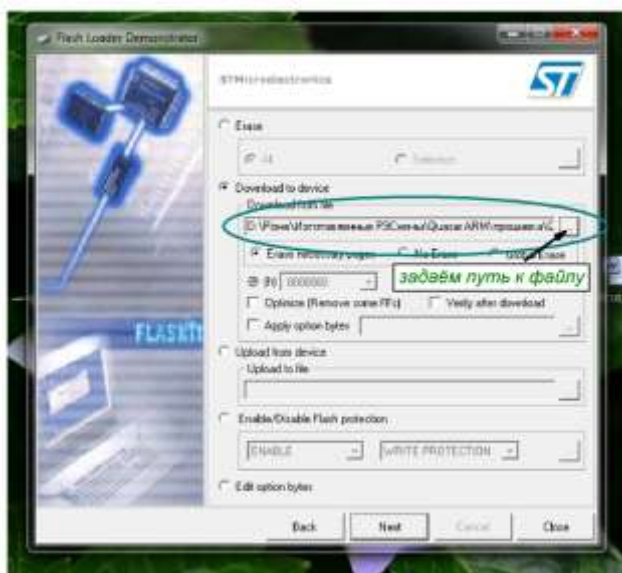
- ❖ И так пойдем дальше если всё ОК то жмем дальше



- ❖ Появится следующее окошко в котором будет прописан тип вашего STM , не изменяя ничего в окошке , жмём дальше.



- ❖ И снова появиться окошко в котором нужно будет указать путь к файлам прошивки которая вас интересует и выбрать нужную вам версию прошивки.

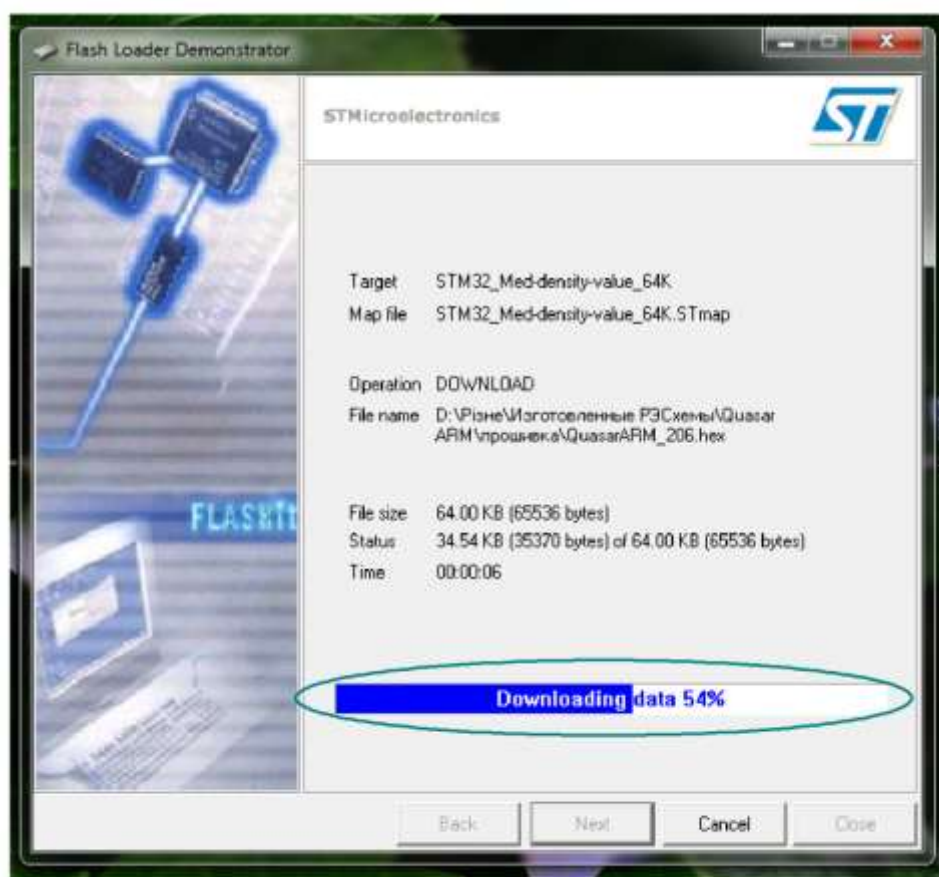




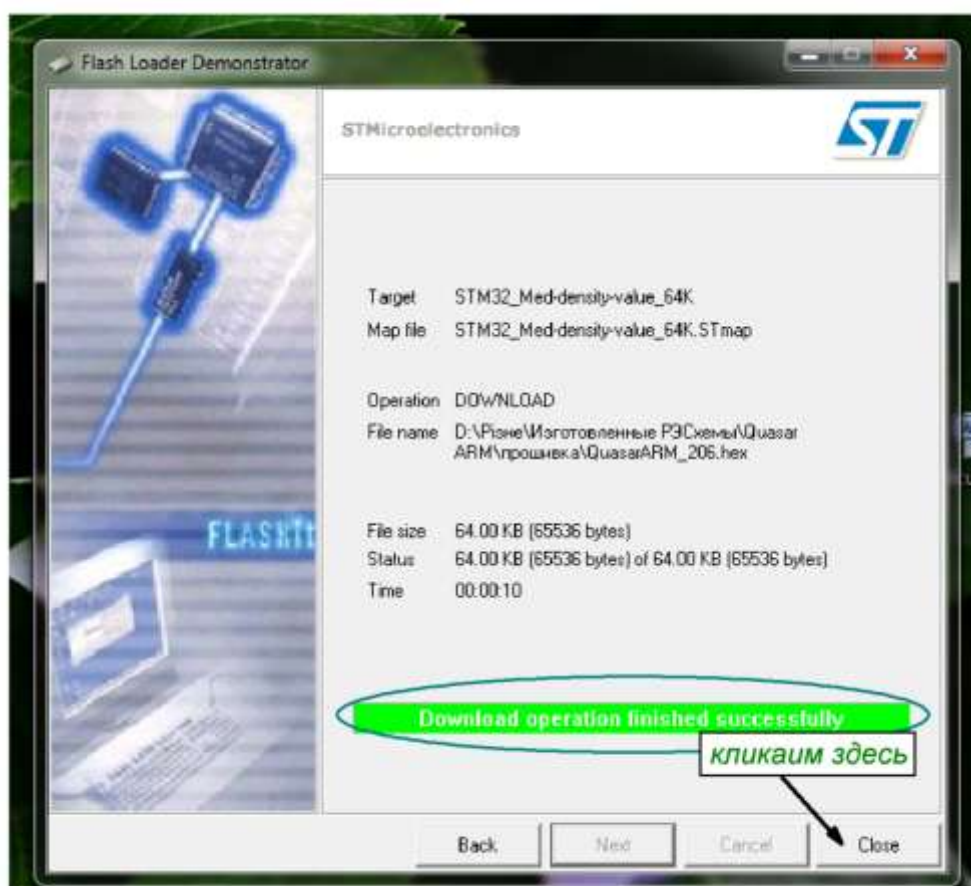
- ❖ После того как будет выбрана нужная версия прошивки жмем дальше



- ❖ И наблюдаем как происходит заливка или замена с одной версии прошивки на другую .



- ❖ Об успешно выполненной операции заливки прошивки автоматически появиться следующее окошко с зелёной строкой.



- ❖ Теперь вы можете закрыть **Flash\_Loader** , выключить прибор **Quasar ARM** , отсоединить шлейф , снять перемычку **BOOT** закрыть прибор или окошко для подключения шлейфа ( переходника программатора ) согласователя уровней .

Триггер теперь только остается наслаждаться работой прибора наматывая километры пешком.